



CEM I 42,5 N-SR0

Szulfátálló portlandcement (EN 197-1:2011 szabvány szerint)

Ez a cementfajta fő alkotórészként a szulfátálló portlandklinkeren kívül max. 5% mellékalkotórészt, valamint kötőszabályzó anyagot tartalmaz. Alkáliszegény cement, így a szulfátkorrózió mellett az alkáli-kovász reakcióval szemben is jelentős védelmet nyújt.

Jellemző tulajdonságok:

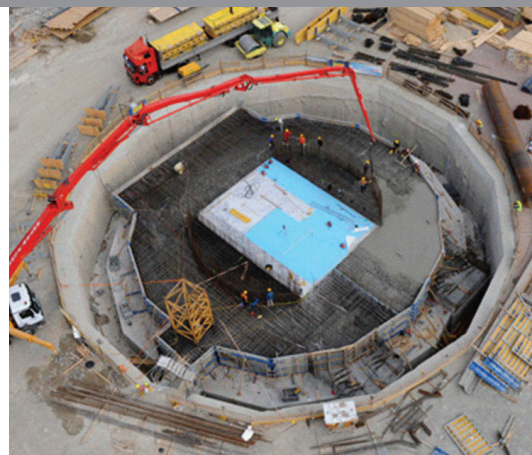
- nagy szulfátállóság (C_3A tartalom: 0%),
- kedvező kezdő- és nagy végszilárdság,
- közepes hőfejlés,
- jó összeférhetőség a képlékenyítő és a folyósító adalékszerekkel.

Főbb felhasználási területek:

- előregyártott vasbeton és feszített betonszerkezetek,
- szulfátok és egyes agresszív vegyi anyagok hatásának kitett beton és vasbeton szerkezetek,
- vízzáró betonok,
- mély- és vízépítési műtárgyak vasbeton szerkezetei,
- speciális ragasztók, habarcsok és vakolatok.

Szállítás:

- Ömlesztett kiszerelésben szállítjuk a CRH rohozniki cementgyárából.



Minőségi jellemzők	Vizsgálati szabvány	MSZ EN 197-1:2011 követelmény	Átlagos érték*
cement C_3A tartalma (tömeg%)	a cement kémiai elemzése	0,0	0,0
SO_3 -ban kifejezett szulfáttartalom (tömeg%)	EN 196-2	$\leq 3,0$	2,8
kloridtartalom (tömeg%)	EN 196-2	$\leq 0,1$	0,055
térfogatállandóság (mm)	EN 196-3	≤ 10	2,1
kötésidő kezdete (perc)	EN 196-3	≥ 60	180
nyomószilárdság - 2 napos (Mpa)	EN 196-1	$\geq 10,0$	24,2
nyomószilárdság - 28 napos (Mpa)	EN 196-1	$\geq 42,5$ $\leq 62,5$	54,0

* Jelen termékmértékben feltüntetett átlagos értékek tájékoztató jellegűek, egy adott mintában a mért értékek ettől eltérhetnek.

Vállalatunk integrált irányítási rendszert működtet, mely megfelel az ISO 9001:2008 Minőségirányítási Rendszer és az ISO 14001:2004 Környezetközpontú Irányítási Rendszer szabványok követelményeinek.

Az Európai Parlament és a Tanács 1907/2006/EK rendelete (2006. december 18.) és a 2003/53/EK irányelve (2003. június 18.) szerint ez a cement 0,0002%-nál kevesebb vízoldható Cr^{6+} -ot tartalmaz és ezt a tulajdonságát a kiszállításától számított 4 hónapos eltarthatósági időtartamon belül megőrzi.

A termékeinkhez kapcsolódó jogszabály által előírt dokumentumok (teljesítmény állandósági tanúsítvány, teljesítménynyilatkozat, biztonsági adatlap) a honlapunkról (www.crhungary.com) letölthetőek.

Kapcsolat:

Pluzsik Tamás - betontechnológus, alkalmazási tanácsadó
mobil: +36 (30) 936 5752, e-mail: tamas.pluzsik@hu.crh.com

www.crhungary.com