



CEM II/B-S 42,5 N

Kohósalak-portlandcement (EN 197-1:2011 szabvány szerint)

Ez a cementfajta fő alkotórészként a portlandklinkeren kívül 21-35% granulált kohósalakot, max. 5% mellékalkotórészt, valamint kötőszabályzó anyagot tartalmaz.

Jellemző tulajdonságok:

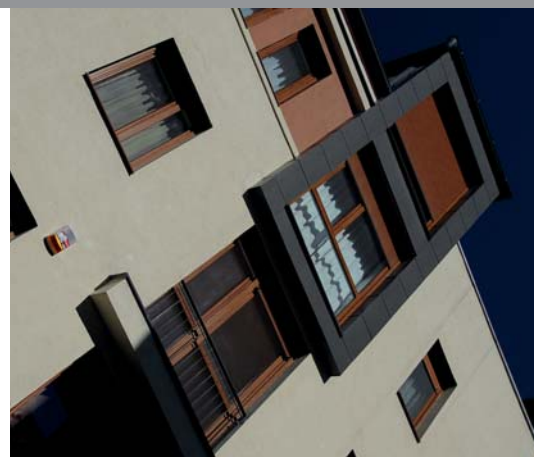
- normál kezdő- és szokványos 28 napos szilárdság,
- jelentős utószilárdulás,
- mérsékelt hőfejlés,
- jó összeférhetőség képlékenyítő adalékszerekkel,
- jó bedolgozhatóság.

Főbb felhasználási területek:

- vasbeton szerkezetek, gépalapok és aljzatbetonok helyszíni betonja,
- mély- és vízepítési műtárgyak, vízzáró betonok,
- térburkolatok és fagyálló betonok,
- vakolatok és habarcsok,
- meleg, nyári időben történő betonozás.

Szállítás:

- Ömlesztett kiszerelésben szállítjuk a CRH tornai cementgyárából.



Minőségi jellemzők	Vizsgálati szabvány	MSZ EN 197-1:2011 követelmény	Átlagos érték*
nyomószilárdság - 2 napos (Mpa)	EN 196-1	$\geq 10,0$	18,0
nyomószilárdság - 28 napos (Mpa)	EN 196-1	$\geq 42,5$ $\leq 62,5$	46,0
kötésidő kezdete (perc)	EN 196-3	≥ 60	160
térfogatállandóság (mm)	EN 196-3	≤ 10	1,0
SO ₃ -ban kifejezett szulfáttartalom (tömeg%)	EN 196-2	$\leq 3,5$	2,8
kloridtartalom (tömeg%)	EN 196-2	$\leq 0,1$	<0,1

* Jelen termékmintákban feltüntetett átlagos értékek tájékoztató jellegűek, egy adott mintában a mért értékek ettől eltérhetnek.

Vállalatunk integrált irányítási rendszert működtet, mely megfelel az ISO 9001:2008 Minőségirányítási Rendszer és az ISO 14001:2004 Környezetközpontú Irányítási Rendszer szabványok követelményeinek.

Az Európai Parlament és a Tanács 1907/2006/EK rendelete (2006. december 18.) és a 2003/53/EK irányelve (2003. június 18.) szerint ez a cement 0,0002%-nál kevesebb vízoldható Cr⁶⁺-ot tartalmaz és ezt a tulajdonságát a kiszállítástól számított 4 hónapos eltarthatósági időtartamon belül megőrzi.

A termékeinkhez kapcsolódó jogszabály által előírt dokumentumok (teljesítmény állandósági tanúsítvány, teljesítménynyilatkozat, biztonsági adatlap) a honlapunkról (www.crhungary.com) letölthetőek.

Kapcsolat:

Pluzsik Tamás - betontechnológus, alkalmazási tanácsadó
mobil: +36 (30) 936 6752, e-mail: tamas.pluzsik@hu.crh.com

www.crhungary.com